

Beschreibung	Der Druckübersetzer verdoppelt den Netzdruck z.B. von 5 bar auf den Ausgangsdruck von 10 bar. Die Pumpkraft von zwei Zylinderkammern komprimiert in der dritten Kammer auf den Ausgangsdruck während die vierte Kammer entlüftet. Bei Erreichen des Ausgangsdruckes wird abgeschaltet, bei Unterschreitung automatisch eingeschaltet. Druckbooster dienen zur gelegentlichen Abnahme von Druckluft.		
Medium	gefilterte, geölte Druckluft, Filterfeinheit 50 µm	Einbaulage	beliebig
Antrieb	Doppelkolben-Druckübersetzer mit Übersetzung 1:2. Umschalt-, Rückschlag- und Endschalventile sorgen für die automatische Steuerung. Lebensdauer ca. 20 Millionen Schaltzyklen.	Ausgangsdruck P₂	4...16 bar
Eingangsdruck P₁	2...8 bar	Druckluftspeicher	sind empfehlenswert. Sie gleichen Druckschwankungen aus und erlauben kurzfristig größere Volumenströme, siehe Schaltung unten.
Behälter-Füllzeit	ist ein Maß für das Leistungsvermögen des Druckerhöhers. Um die Füllzeit des Behälters zu reduzieren, ist er vorab mit dem Eingangsdruck P ₁ zu füllen, siehe Schaltung unten		
Temperaturbereich	-5 °C bis 50 °C		
Werkstoffe	Zylinder: gezogenes, eloxiertes Aluminium	Dichtungen:	NBR



Abmessungen	Gewicht	Anschluss- gewinde	Übersetzungs- verhältnis	Volumen- strom	Füllzeit 10l-Kessel	Druck- bereich	Bestell- nummer	E*
A B C	kg	G	P _A : P ₂	l/min*1	s	bar		

Druckbooster / Druckerhöher							Eingangsdruck P ₁ , max. 8 bar, für Druckluft		AB
100	192	70	1,5	G½	1 : 2	130	30	4...16	AB040
117	284	90	3,0	G¾	1 : 2	260	15	4...16	AB063
176	468	155	12	G½	1 : 2	440	6	4...16	AB100



AB040

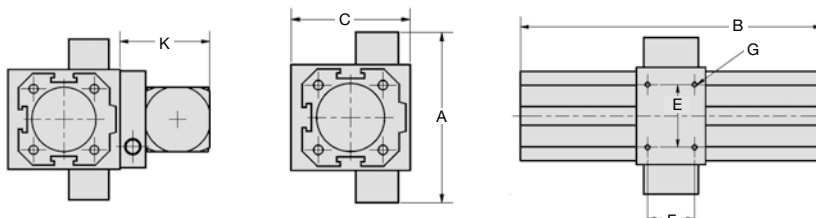
Druckerhöher mit Regler und Mano							Eingangsdruck P ₁ , max. 8 bar, für Druckluft		AB-D
100	192	126	1,5	G½	1 : 2	130	30	4...16	AB040D
117	284	168	3,0	G¾	1 : 2	260	15	4...16	AB063D
176	468	218	12	G½	1 : 2	440	6	4...16	AB100D



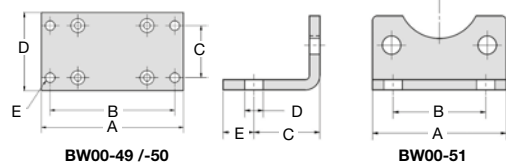
AB040D

Zubehör, lose beigelegt

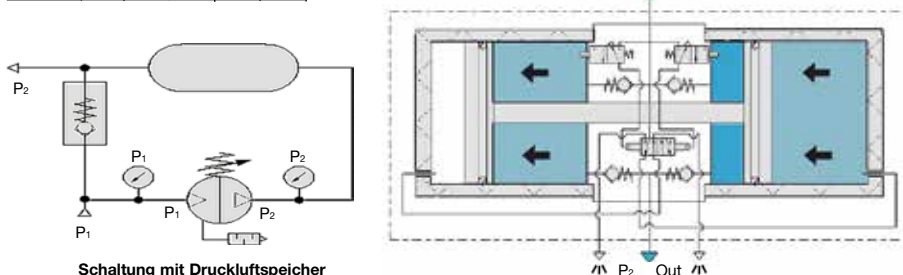
Montageplatte	aus Stahl, zentrale Befestigung unten	für AB040	BW00-49
		für AB063	BW00-50
Befestigungswinkel	aus Stahl, Befestigung seitlich, 1 Stück	für AB100	BW00-51



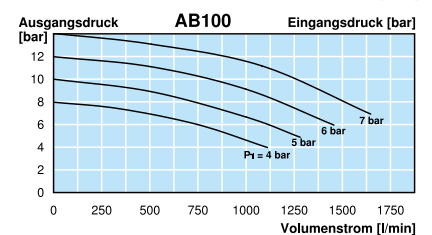
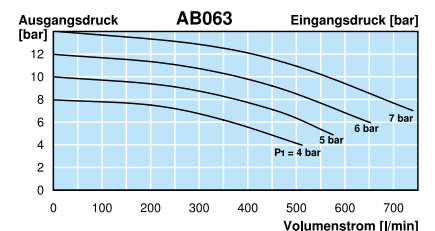
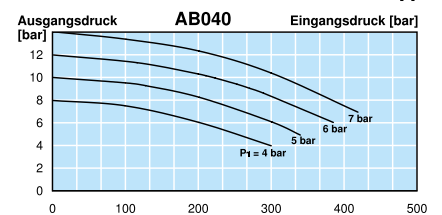
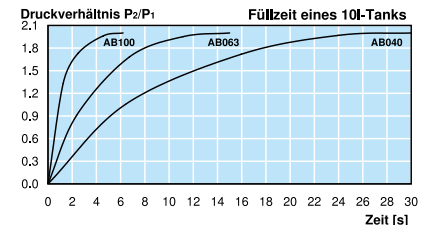
Gerät	A	B	C	D	E	F	G	H	K
AB040	100	192	70	57	40	30	M4	G½	56
AB063	117	284	90	75	60	40	M6	G¾	78
AB100	176	468	155	130	114	45	M8	G½	63



BW00-	A	B	C	D	E
49	82	72	30	45	5,5
50	110	98	53	70	M8
51	65	45	32	9	15



*1 bei P₂ = 8 bar und 1 bar Druckabfall



* Produktgruppe

Druckerhöheranlage mit Druckluftspeicher von 2 l bis 20 l auf Anfrage

PDF CAD
www.aircom.net

Bestellbeispiel:
AB040